

オリーフ・わかな通信

社会福祉法人 小羊学園

生活介護・就労継続支援B型「オリーフの樹」

放課後等デイサービス「わかな」

〒434-0002 浜松市浜北区尾野 462-2

TEL053-582-3415

FAX053-582-3425

E-mail olive-tree@tulip.ocn.ne.jp

<http://www.kohitsuji-hamakita-area.com/>

平成30年 10月 第151号



『わかな 高等部』

今年度、わかなの部屋割りを小中学部（11名大部屋）高等部（9名中部屋）としスタートしました。この部屋決めを行った背景としては学年によって声掛けが違うこと、年齢に見合った関わり方をしたいという思いからです。

4月初め部屋移動に戸惑いを見せる利用者さん、苦手意識から部屋に入ることを嫌がる利用者さん、またスムーズに入れる利用者さんと様々な姿が見られました。その姿は今では徐々に変わり、利用者さん同士「お部屋に入ろうよ」とお互い声を掛け合う姿で中部屋に入れるようになりました。学校送迎でも高等部だけの乗車が多くなり、担任以外の先生から声をかけられ嬉しそうな利用者さんの姿も見られます。高等部では実習期間があり利用者さんから実習に行った話や「〇〇さん今実習だよ」と友達の事を気にかけてたりと高等部ならではの会話も聞かれたり、おやつ時にはテーブルに女子だけが集まり女子会のおやつパーティーを開いている微笑ましい光景も見られました。



こういった日々の活動の中、高等部の年齢に見合う支援とは？と考えたときに、集団生活を大事にしながらも一人一人に合わせた支援方法と考えました。

人それぞれに成長の違いがある事で、高等部だからという思いではなく一人一人に合う関わり方、時にはハグをしたり、時には手をつないで一緒に歩いたり・・・。

学校～わかな～家庭での中間の役割わかなとして安心して過ごせる場所を提供できるよう日々の関わりを通して子供たちから学んでいきたいと思ひます。

また、わかなで一緒に活動やイベントに参加することで、仲間としてお互い安心できる存在でありそれがわかなで過ごした思い出として心に残って欲しいと思ひます。

半年～2年後には卒業となる高等部です。わかなで卒業に向けて何が役立つのか日々の支援の中で考えながら高等部利用者さんに寄り添っていかれたらと思ひています。

わかな 坂牛稚佳子





~オリーブの樹 (生活介護) 予定・連絡~

<10月の予定>

4日 (木) ~5日 (金)
 12日 (金)
 18日 (木) ~19日 (金)
 26日 (金)

1泊旅行
 ふれあい運動会
 1泊旅行
 誕生会 (美緒さん・寛さん)



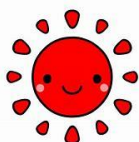
<11月の予定>

1日 (木) ~2日 (金)
 16日 (金)

1泊旅行
 誕生会 (徹さん・村田さん)
 (泰雅さん・開千さん)



7月6日にリサイクル班で
 昼食外出に出かけました。



7月27日にパン班で昼食外出と
 カラオケにでかけました。



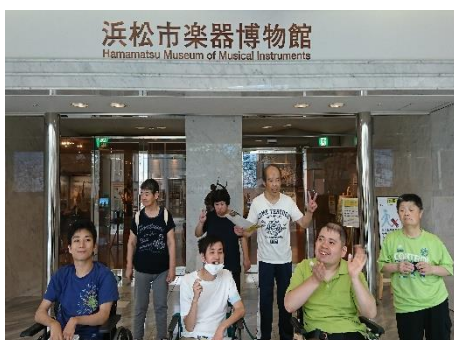
お楽しみ外出



7月19日に内職班で昼食外出と
 浜松市楽器博物館に行ってきました。



浜松市楽器博物館
 Hamamatsu Museum of Musical Instruments

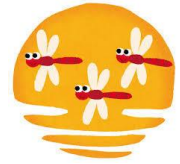


★お知らせ★
 職員のとみみさんが10月で
 退職することになりました。
 オリーブの樹開所当初から
 携わっていただきました。
 ありがとうございました。





わかな 予定・連絡



<10月の予定>

17日(水) 誕生会

第3週は、おやつが
パンになります!



<11月の予定>

10日(土) 土曜開所日(休日利用)

21日(水) 誕生会

26日(月) 浜北特支 けやき祭代休(休日利用)

内野小 学習発表会代休(休日利用)



夕方の時間になると、肌寒さを感じる季節になりました。
衣類調節できるもの(羽織れるもの等)をご用意ください。
また、記名も忘れずお願いします。





～オリーブの樹（就労B）

予定・連絡～



<10月の予定>



12日(金) WAX掛け
 25日(木) 工賃支給日
 28日(日) わかぎ祭り

※ **B-Cafe** わかぎカフェテリア1～2回 日程調整中

<11月の予定>



9日(金) 秋の行楽
 22日(木) 工賃支給日

※ **B-Cafe** わかぎカフェテリア1～2回 日程調整中

山梨に行ってきました!



富士Qとぶどう狩りを楽しみました。

パン工房10月限定販売



フキパンフキン

¥50



チョコロールパン

¥130 ★

～パン工房お休みのお知らせ～



10月 1,4,5,9,11,12,15,22,26,29 日

毎週月曜日はお休みとさせていただきます。



編集後記…秋分の日も過ぎ、徐々に昼間の時間も短くなってきています。なんだか1日が短く感じられてせわしないように思います。朝晩も寒く感じる程に秋が深まってきました。今年のオリーブ祭りは、直前まで天気予報とにらめっこをし準備を進め、縮小してでも開催予定でしたが、台風接近という自然の力には勝てず、皆様の安全を考慮し、泣く泣く中止の判断となりました。皆様へは大変ご迷惑をお掛けいたしますが、また来年にご期待をいただければ幸いです。 K

オリーブの樹の活動にご協力ありがとうございます
 (順不同敬称略)

- ・オリーブの樹保護者会・わかな保護者
- ・松川電気(株)・ピアゴ於呂店・浜松バス・大野商会
- ・中瀬パンサークル・杉森印刷・北浜南たんぼぼクラブ
- ・浜北特別支援学校・北浜秋桜クラブ・新原スマイルクラブ
- ・北浜北すずらんクラブ・北浜北すみれクラブ
- ・ミニストップ浜北於呂店・セブンイレブン浜北平口南店
- ・サークルKインター店・(株)TG
- ・明治屋醤油・三実精工(株)・豆乳工房吉田屋・西伝寺
- ・山栄・まるいち・(株)ブリヂストン